

— ベビーカーは大切な命を乗せています —

# ちょっと気づかう、そっと見守る

ベビーカー利用者や周囲の方は、「子どもの安全」「子育てしやすい環境づくり」のため、お互いに配慮や理解をお願いします。



混雑時などには、利用者どうし快適に利用できるよう、お互い声をかけ合いましょう！

## 周囲の方は

ベビーカー利用者には、  
温かい気持ちを持って接し、  
見守りましょう。

エレベーターがない場所での  
上り下りなど、  
手助けを申し出てみましょう。

- ◎エスカレーター等が利用可能な方は、エレベーターの使用を譲ってくださるようお願いいたします。
- ◎スペースを少し広めに利用することがあります。

ベビーカーを  
ご使用の方へ

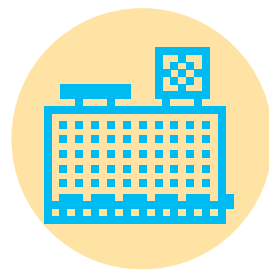
- ◎周囲の方との接触や通行の妨げなど、ベビーカーの操作には気をつけましょう。
- ◎困っているときは遠慮せず手助けをお願いしてみましょう。

「公共交通機関等におけるベビーカー利用に関する協議会」は子育てしやすい環境づくりを目指しています。

<協議会構成員> (NPO法人)せたがや子育てネット、(NPO法人)びーのびーの、子育て応援とうきょう会議、主婦連合会、ベビーカー安全協議会、北海道旅客鉄道株式会社、東日本旅客鉄道株式会社、東海旅客鉄道株式会社、西日本旅客鉄道株式会社、四国旅客鉄道株式会社、九州旅客鉄道株式会社、(一社)日本民営鉄道協会、(一社)日本地下鉄協会、(公社)日本バス協会、(一社)日本旅客船協会、(一社)全国空港ビル協会、(一社)日本ホテル協会、(一社)日本ショッピングセンター協会、日本百貨店協会、(一社)日本ビルヂング協会連合会、(公財)交通エコロジー・モビリティ財団、経済産業省、国土交通省

♥ベビーカーは大切な命を乗せています ♥

# ベビーカーの 安全な使用のために



ベビーカーに子どもを乗せる際には  
シートベルトを着用しましょう。



思わぬ動きでベビーカーから子どもが転落することがあります。

段差や隙間に注意して  
操作しましょう。



段差につますいたり隙間や溝に車輪が挟まったりすることがあります。

エスカレーターや階段は  
ベビーカーから子どもを降ろして  
利用しましょう。



急停止などによりバランスを崩し転落することがあります。  
エレベーターを利用するか、周囲の方に協力をお願いしましょう。

止めている間は、ストッパーをかけ、  
念のため手も添えて  
いるようにしましょう。



傾斜で動き出すことがあります。転倒や移動など、何か起こった際に気づかずに対応が遅れることがありますので、ベビーカーから目を離さないようにしましょう。

「公共交通機関等におけるベビーカー利用に関する協議会」は子育てしやすい環境づくりを目指しています。

<協議会構成員> (NPO法人)せたがや子育てネット、(NPO法人)びーのびーの、子育て応援とうきょう会議、主婦連合会、ベビーカー安全協議会、北海道旅客鉄道株式会社、東日本旅客鉄道株式会社、東海旅客鉄道株式会社、西日本旅客鉄道株式会社、四国旅客鉄道株式会社、九州旅客鉄道株式会社、(一社)日本民営鉄道協会、(一社)日本地下鉄協会、(公社)日本バス協会、(一社)日本旅客船協会、(一社)全国空港ビル協会、(一社)日本ホテル協会、(一社)日本ショッピングセンター協会、日本百貨店協会、(一社)日本ビルディング協会連合会、(公財)交通エコロジー・モビリティ財団、経済産業省、国土交通省

— ベビーカーは大切な命を乗せています —

# ちょっと気づかう、そっと見守る

ベビーカー利用者や周囲の方は、「子どもの安全」「子育てしやすい環境づくり」のため、お互いに配慮や理解をお願いします。



混雑時の乗降の際や乗車中などには、利用者どうし快適に利用できるよう、お互い声をかけ合いましょう！

## 周囲の方は

ベビーカー利用者には、  
温かい気持ちを持って接し、  
見守りましょう。

エレベーターがない場所での  
上り下りなど、  
手助けを申し出てみましょう。

- ◎ベビーカーは、折りたたまずに乗車することができます。
- ◎エスカレーター等が利用可能な方は、エレベーターの使用を譲ってくださるようお願いします。
- ◎乗降に少々時間がかかったり、スペースを少し広めに利用することがあります。



ベビーカーを  
ご使用の方へ

- ◎周囲の方との接触や通行の妨げなど、ベビーカーの操作には気をつけましょう。
- ◎困っているときは遠慮せず手助けをお願いしてみましょう。

「公共交通機関等におけるベビーカー利用に関する協議会」は子育てしやすい環境づくりを目指しています。

<協議会構成員> (NPO法人)せたがや子育てネット、(NPO法人)びーのびーの、子育て応援とうきょう会議、主婦連合会、ベビーカー安全協議会、北海道旅客鉄道株式会社、東日本旅客鉄道株式会社、東海旅客鉄道株式会社、西日本旅客鉄道株式会社、四国旅客鉄道株式会社、九州旅客鉄道株式会社、(一社)日本民営鉄道協会、(一社)日本地下鉄協会、(公社)日本バス協会、(一社)日本旅客船協会、(一社)全国空港ビル協会、(一社)日本ホテル協会、(一社)日本ショッピングセンター協会、日本百貨店協会、(一社)日本ビルディング協会連合会、(公財)交通エコロジー・モビリティ財団、経済産業省、国土交通省

♥ベビーカーは大切な命を乗せています ♥

# ベビーカーの 安全な使用のために



鉄道利用時には

ベビーカーに  
子どもを乗せる際には  
シートベルトを  
着用しましょう。

思わぬ動きでベビーカーから  
子どもが転落することがあり  
ます。



段差や隙間に  
注意して  
操作しましょう。



段差につまずいたり隙間や溝に車輪が挟まったりするこ  
とがあります。

(ベビーカーは、折りたたまずに乗車することができます。)

エスカレーターや階段は  
ベビーカーから  
子どもを降ろして  
利用しましょう。



急停止などによりバランスを崩し転落することがあります。  
エレベーターを利用するか、周囲の方に協力をお願いしま  
しょう。

駆け込み乗車は  
やめましょう。



ドアに挟まれたり転倒したりすることがあります。

ホームや車内等で止めている間は、  
向きに注意し、ストッパーをかけ、  
しっかり手も添えているようにしましょう。



傾斜や走行中の反動で動き出すことがあります。  
転倒や移動など、何か起こった際に気づかずに対応が遅れ  
ることがありますので、ベビーカーから目を離さないよう  
にしましょう。

「公共交通機関等におけるベビーカー利用に関する協議会」は子育てしやすい環境づくりを目指しています。

<協議会構成員> (NPO法人) せたがや子育てネット、(NPO法人) びーのびーの、子育て応援とうきょう会議、主婦連合会、ベビーカー安全協議会、北海道旅客鉄道株式会社、東日本旅客鉄道株式会社、東海旅客鉄道株式会社、西日本旅客鉄道株式会社、四国旅客鉄道株式会社、九州旅客鉄道株式会社、(一社) 日本民営鉄道協会、(一社) 日本地下鉄協会、(公社) 日本バス協会、(一社) 日本旅客船協会、(一社) 全国空港ビル協会、(一社) 日本ホテル協会、(一社) 日本ショッピングセンター協会、日本百貨店協会、(一社) 日本ビルディング協会連合会、(公財) 交通エコロジー・モビリティ財団、経済産業省、国土交通省

— ベビーカーは大切な命を乗せています —

# ちょっと気づかう、そっと見守る

ベビーカー使用者や周囲の方は、「子どもの安全」「子育てしやすい環境づくり」のため、お互いに配慮や理解をお願いします。



混雑時の乗降の際や乗車中などには、利用者どうし快適に利用できるよう、お互い声をかけ合いましょう!

## 周囲の方は

ベビーカー使用者には、  
温かい気持ちを持って接し、  
見守りましょう。

バスの乗降時など、  
手助けを申し出てみましょう。

- ◎ベビーカーは、折りたたまずに乗車することができます。(※)
- ◎座席にベビーカーを固定するため、協力をお願いします。
- ◎乗降に少々時間がかかったり、スペースを少し広めに利用することがあります。
- ※走行環境によっては、折りたたみ、着席でのご乗車をお願いする場合があります。

ベビーカーを  
ご使用の方へ

- ◎周囲の方との接触や通行の妨げなど、ベビーカーの操作には気をつけましょう。
- ◎困っているときは遠慮せず手助けをお願いしてみましょう。

「公共交通機関等におけるベビーカー利用に関する協議会」は子育てしやすい環境づくりを目指しています。

<協議会構成員> (NPO法人) せたがや子育てネット、(NPO法人) びーのびーの、子育て応援とうきょう会議、主婦連合会、ベビーカー安全協議会、北海道旅客鉄道株式会社、東日本旅客鉄道株式会社、東海旅客鉄道株式会社、西日本旅客鉄道株式会社、四国旅客鉄道株式会社、九州旅客鉄道株式会社、(一社) 日本民営鉄道協会、(一社) 日本地下鉄協会、(公社) 日本バス協会、(一社) 日本旅客船協会、(一社) 全国空港ビル協会、(一社) 日本ホテル協会、(一社) 日本ショッピングセンター協会、日本百貨店協会、(一社) 日本ビルディング協会連合会、(公財) 交通エコロジー・モビリティ財団、経済産業省、国土交通省

♥ベビーカーは大切な命を乗せています ♥

# ベビーカーの 安全な使用のために



バス利用時には

ベビーカーに子どもを乗せる際には  
シートベルトを着用しましょう。



思わぬ動きでベビーカーから子どもが転落することがあります。

段差に注意して操作しましょう。



乗降時に段差につまずいたり転倒したりすることがあります。

バス停や車内等で止めている間は、  
ストッパーをかけ、しっかり  
手も添えているようにしましょう。



傾斜や走行中の反動で動き出すことがあります。

(ベビーカーは、折りたたまずに乗車することができます。ただし、走行環境によっては、折りたたみ、着席での乗車をお願いする場合があります。)

車内では固定ベルトを使い  
進行方向後ろ向きに  
固定するようにしましょう。



「公共交通機関等におけるベビーカー利用に関する協議会」は子育てしやすい環境づくりを目指しています。

<協議会構成員> (NPO法人)せたがや子育てネット、(NPO法人)びーのびーの、子育て応援とうきょう会議、主婦連合会、ベビーカー安全協議会、北海道旅客鉄道株式会社、東日本旅客鉄道株式会社、東海旅客鉄道株式会社、西日本旅客鉄道株式会社、四国旅客鉄道株式会社、九州旅客鉄道株式会社、(一社)日本民営鉄道協会、(一社)日本地下鉄協会、(公社)日本バス協会、(一社)日本旅客船協会、(一社)全国空港ビル協会、(一社)日本ホテル協会、(一社)日本ショッピングセンター協会、日本百貨店協会、(一社)日本ビルディング協会連合会、(公財)交通エコロジー・モビリティ財団、経済産業省、国土交通省